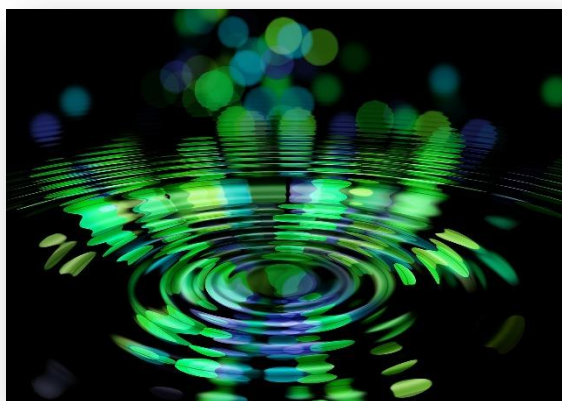


Programme de formation en accompagnement spirituel - Approche Lytta Basset – offert au CSP



Profitez de cette occasion unique et inscrivez-vous à ce programme de formation pratique qui conjugue la psychologie, l'éthique, la philosophie, l'étude des textes bibliques et la théologie. Il vise à développer une capacité à accompagner toute personne désireuse d'avancer vers son accomplissement dans toutes les dimensions de son être.

Ce programme s'adresse, entre autres :

- au personnel du domaine de la santé et des services sociaux
- au personnel du milieu de l'éducation
- aux responsables des ressources humaines
- aux intervenants du milieu communautaire
- aux agents de pastorale
- aux personnes proches aidantes.

Le Centre St-Pierre a tenu à s'assurer que le contenu de ce programme de formation soit **l'équivalent de ce qui est offert en Suisse par l'équipe de Lytta Basset.**

Le programme s'échelonne du mois d'octobre 2015 au mois de mai 2016.



Il compte huit modules de 18 heures qui sont offerts les weekends.



Les membres de l'AIISSQ (association des intervenantes et intervenants en soins spirituels du Québec) pourront suivre cette formation au titre de leur formation continue, étant précisé que cette formation ne peut être assimilée à la formation clinique délivrée par les centres accrédités AIISSQ.

Pour en savoir plus sur ce programme, [cliquez ici.](#)